



美しき村・マチへ

第一回 員弁・阿下喜

秋のマルシェ・クラフト市

10月13日(日) 午前10時～午後4時迄・雨天決行

◎会場 桐林館

(旧阿下喜小学校)
園庭 及び 阿下喜界隈

暮らしの手間ひま 幸せ時間

三

岐鉄道の最終駅、鈴鹿山脈・国定公園の麓に息づく街、阿下喜。その昔、員弁の村々の中心地として賑わった街、阿下喜。とりわけ、今でも阿下喜の人々の心のふるさとである桐林館(旧阿下喜小学校※昭和初期に建てられた木造の小学校)その園庭に、集まりました。

手間ひまかけて作られた有機野菜、乾物、調味料、グロッササリー等々。暮らしを甘くするマフィン、シュー、焼き菓子、キッシュ等々。暮らしを甘くするマフィン、シュー、焼き菓子、キッシュ等々。手仕事にセンスが光る編みカゴ、フェルト、子供服、ろうびき紙等々。幸せ時間を味わうテーブルウェア、陶器、薪ストーブ、蜜蝋キャンドル等々。その場で食べてもおいしい石窯ピッツア、野菜のランチボックス、パン等々。その数なんと約80店。地元はもちろん、桑名・四日市・岐阜から、尾張から、名古屋の超人気店も複数集まりました。

味にセンスに人柄にもづくりの姿勢に、評価・人気を得ている所が大半。美しき村・マチ・阿下喜に魅かれ、街を盛り上げる一助にと集まりました。さあ、いよいよ開催です。幸せ時間待ってます。驚きプライスも待っているかも。



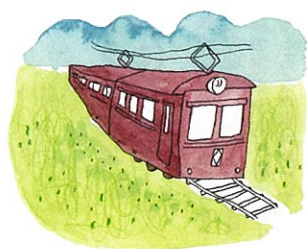
やってるよ!
スイーツデコ
紙芝居
Nゲージ

約80店の
マルシェ・クラフト市

- 有機野菜 乾物 調味料
- シュー 焼き菓子 キッシュ
- 編みカゴ 子供服 ろうびき紙
- 陶器 薪ストーブ
- 蜜蝋キャンドル
- 石窯ピッツア パン etc.



復刻版
花より団子 コロケ?



ランランラン
電車に乗ろう



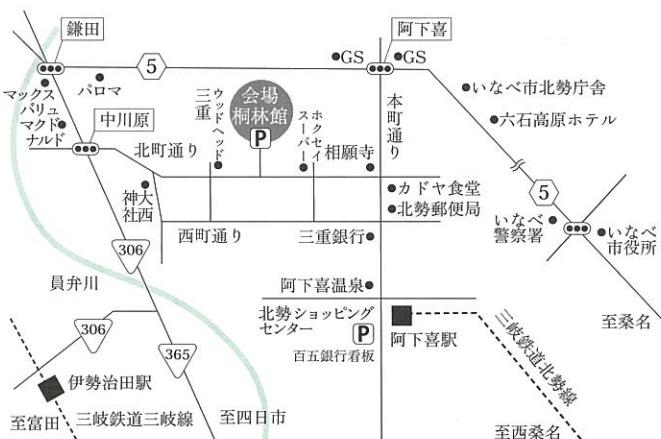
街中寄席
寄席+幻の羊羹+お茶



移動映画館
映画+スイーツ+カフェ+α



街中ツアー
阿下喜世間遺産ツアー



<http://ageki.petit.cc>

- 【自動車】
- 東名阪自動車道 桑名インター下車 約40分
- 【鉄道(三岐鉄道)】
- 北勢線 西桑名駅～阿下喜駅 所要時間 約46分
- 三岐線 近鉄富田駅～伊勢治田駅 所要時間 約40分
- 伊勢治田駅より阿下喜駅まで 徒歩 約20分
- *会場及び周辺に、大駐車場をご用意いたしましたが、当日は混雑が予想されます。
- 便利な公共交通(三岐鉄道)を併せてお使い下さい。
- ◎会場エリアまで 阿下喜駅下車 徒歩約8分

主催
共催
後援

阿下喜を熱く語る会
阿下喜を紡ぐ会
大字阿下喜自治会
阿下喜まちなか発展会
いなべ市
いなべ市商工会
いなべ市観光協会
いなべまちかど博物館
三岐鉄道(株)

(株)シー・ティー・ワイ
お手伝い 石黒靖敏コンサルティングアソシエイツ事務所
お問い合わせ先 員弁阿下喜 秋のマルシェ・クラフト市 事務局
TEL 070-5039-3542 担当/田島